

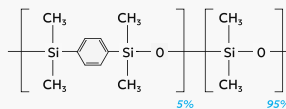
### A-5MS

#### Фазы других производителей

DB-5ms (DB-5ms UI), ZB-5ms, Rtx-5  
Sil MS, Optima-5 MS, SLB-5ms, BPX5,  
CP-Sil 8 CB MS

#### Состав стационарной фазы

5%-фенил-  
арилсен-95%-  
диметил-  
полисилоксан

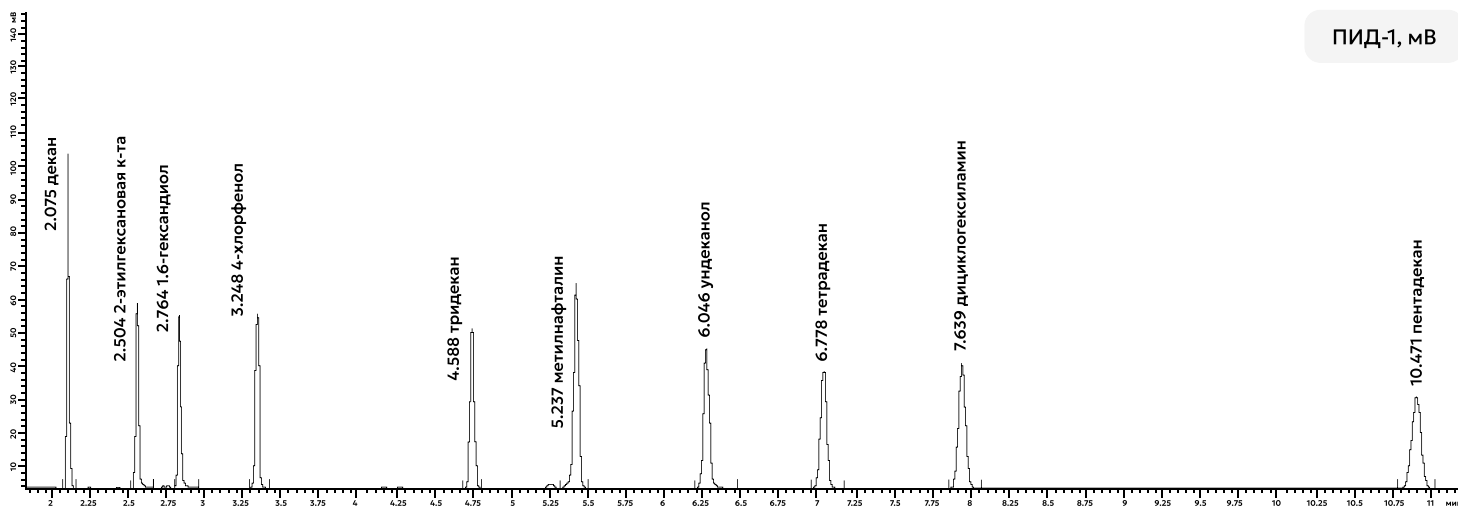


#### Применение (аналиты)

Кислородсодержащие летучие органические соединения, производные диоксина, летучие ароматические соединения, органические кислоты и их эфиры, галогенированные органические углеводороды и эфиры, фталаты, алкалоиды, терпены, стероиды, пестициды, ПАУ, нитрозамины, барбитураты, бензодиазепины, ТГК-метаболиты, фенол, взрывчатые вещества

#### Объекты анализа

Биологические объекты, растворители, продукты питания, питьевая вода, экологические пробы, нефтепродукты и топливо



#### Геометрия

30 м x 0,25 мм x 0,25 мкм

#### Эффективность

4 498  
теор. тарелок на метр

#### Дрейф (320 °C)

1,8 пА

#### Условия хроматографирования

Газ-носитель

Водород

Давление

72 кПа

Ввод

250 °C,  
деление 80:1

Детектор

ПИД (325 °C)

Температурная  
программа

Изотерма  
(140 °C)

Мёртвое  
время

1,438 мин  
(метан)

Кат. №	Длина, м	Диаметр, мм	Толщина фазы, мкм	Температурный диапазон
04-01525010	15	0,25	0,10	-60 ... +325/350 °C
04-01525025	15	0,25	0,25	-60 ... +325/350 °C
04-01525050	15	0,25	0,50	-60 ... +325/350 °C
04-01525100	15	0,25	1,00	-60 ... +325/350 °C
04-025250250	25	0,25	0,25	-60 ... +325/350 °C
04-02525040	25	0,25	0,40	-60 ... +325/350 °C
04-03025010	30	0,25	0,10	-60 ... +325/350 °C
04-03025025	30	0,25	0,25	-60 ... +325/350 °C
04-03025050	30	0,25	0,50	-60 ... +325/350 °C
04-03025100	30	0,25	1,00	-60 ... +325/350 °C
04-05025025	50	0,25	0,25	-60 ... +325/350 °C
04-06025010	60	0,25	0,10	-60 ... +325/350 °C
04-06025025	60	0,25	0,25	-60 ... +325/350 °C
04-06025100	60	0,25	1,00	-60 ... +325/350 °C
04-01532010	15	0,32	0,10	-60 ... +325/350 °C
04-01532025	15	0,32	0,25	-60 ... +325/350 °C
04-01532100	15	0,32	1,00	-60 ... +325/350 °C
04-02532052	25	0,32	0,52	-60 ... +325/350 °C
04-03032010	30	0,32	0,10	-60 ... +325/350 °C
04-03032025	30	0,32	0,25	-60 ... +325/350 °C

Кат. №	Длина, м	Диаметр, мм	Толщина фазы, мкм	Температурный диапазон
04-03032050	30	0,32	0,50	-60 ... +325/350 °C
04-03032100	30	0,32	1,00	-60 ... +325/350 °C
04-06032010	60	0,32	0,10	-60 ... +325/350 °C
04-06032025	60	0,32	0,25	-60 ... +325/350 °C
04-06032050	60	0,32	0,50	-60 ... +325/350 °C
04-06032100	60	0,32	1,00	-60 ... +325/350 °C
04-01553150	15	0,53	1,50	-60 ... +300/320 °C
04-03053050	30	0,53	0,50	-60 ... +300/320 °C
04-03053100	30	0,53	1,00	-60 ... +300/320 °C
04-03053150	30	0,53	1,50	-60 ... +300/320 °C

