

A-1MS

Фазы других производителей

DB-1ms, HP-1ms, VF-1ms, CP-Sil 5 CB MS, Rtx-1ms, Rxi-1ms, ZB-1ms, MDN-1, Equity-1

Состав стационарной фазы

100%
диметил-
полисилоксан

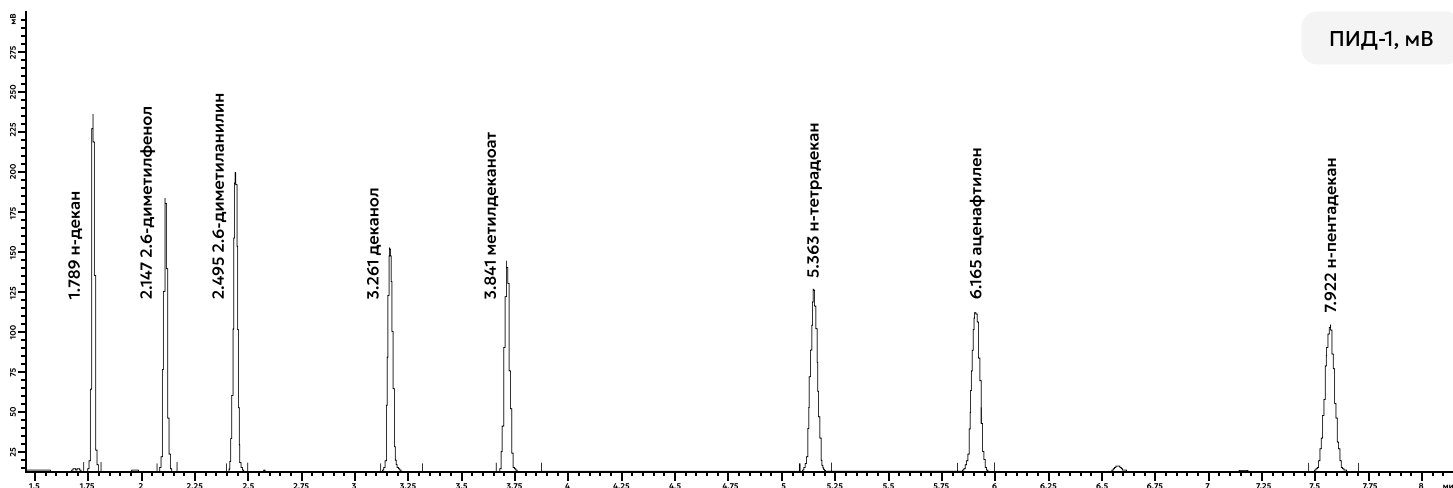


Применение (аналиты)

Углеводороды, галогенсодержащие углеводороды, терпены, стероиды, ароматические соединения, летучие органические соединения, меркаптаны, оксигенаты, низкомолекулярные альдегиды и кислоты, фталаты, галогенсодержащие пестициды

Объекты анализа

Питьевая вода, экологические объекты анализа, нефтепродукты, топливо, лакокрасочные изделия, масла, продукты химической промышленности, газы и газовые смеси, пищевые продукты



Геометрия

30 м x 0,25 мм x 0,50 мкм

Эффективность

3 956
теор. тарелок на метр

Дрейф (320 °C)

3,8 пА

Условия хроматографирования

Газ-носитель

Водород

Давление

75 кПа

Ввод

250 °C,
деление 50:1

Детектор

ПВД (320 °C)

Температурная
программа

Изотерма
(150 °C)

Мёртвое
время

1,192 мин
(метан)

Кат. №	Длина, м	Диаметр, мм	Толщина фазы, мкм	Температурный диапазон
02-01525010	15	0,25	0,10	-60 ... +325/350 °C
02-01525025	15	0,25	0,25	-60 ... +340/360 °C
02-01525100	15	0,25	1,00	-60 ... +325/350 °C
02-02525025	25	0,25	0,25	-60 ... +325/350 °C
02-02525040	25	0,25	0,40	-60 ... +325/350 °C
02-03025010	30	0,25	0,10	-60 ... +340/360 °C
02-03025025	30	0,25	0,25	-60 ... +340/360 °C
02-03025050	30	0,25	0,50	-60 ... +325/350 °C
02-03025100	30	0,25	1,00	-60 ... +325/350 °C
02-05025025	50	0,25	0,25	-60 ... +325/350 °C
02-05025040	50	0,25	0,40	-60 ... +325/350 °C
02-06025025	60	0,25	0,25	-60 ... +340/360 °C
02-06025100	60	0,25	1,00	-60 ... +325/350 °C
02-01532010	15	0,32	0,10	-60 ... +325/350 °C
02-01532025	15	0,32	0,25	-60 ... +340/360 °C
02-01532100	15	0,32	1,00	-60 ... +325/350 °C
02-02532025	25	0,32	0,25	-60 ... +325/350 °C
02-02532040	25	0,32	0,40	-60 ... +325/350 °C
02-03032010	30	0,32	0,10	-60 ... +340/360 °C

Кат. №	Длина, м	Диаметр, мм	Толщина фазы, мкм	Температурный диапазон
02-03032025	30	0,32	0,25	-60 ... +340/360 °C
02-03032050	30	0,32	0,50	-60 ... +325/350 °C
02-03032100	30	0,32	1,00	-60 ... +325/350 °C
02-05032025	50	0,32	0,25	-60 ... +325/350 °C
02-05032040	50	0,32	0,40	-60 ... +325/350 °C
02-06032025	60	0,32	0,25	-60 ... +340/360 °C
02-06032100	60	0,32	1,00	-60 ... +325/350 °C
02-01553050	15	0,53	0,50	-60 ... +325/350 °C
02-01553150	15	0,53	1,50	-60 ... +325/350 °C
02-03053050	30	0,53	0,50	-60 ... +325/350 °C
02-03053100	30	0,53	1,00	-60 ... +325/350 °C
02-03053150	30	0,53	1,50	-60 ... +325/350 °C

